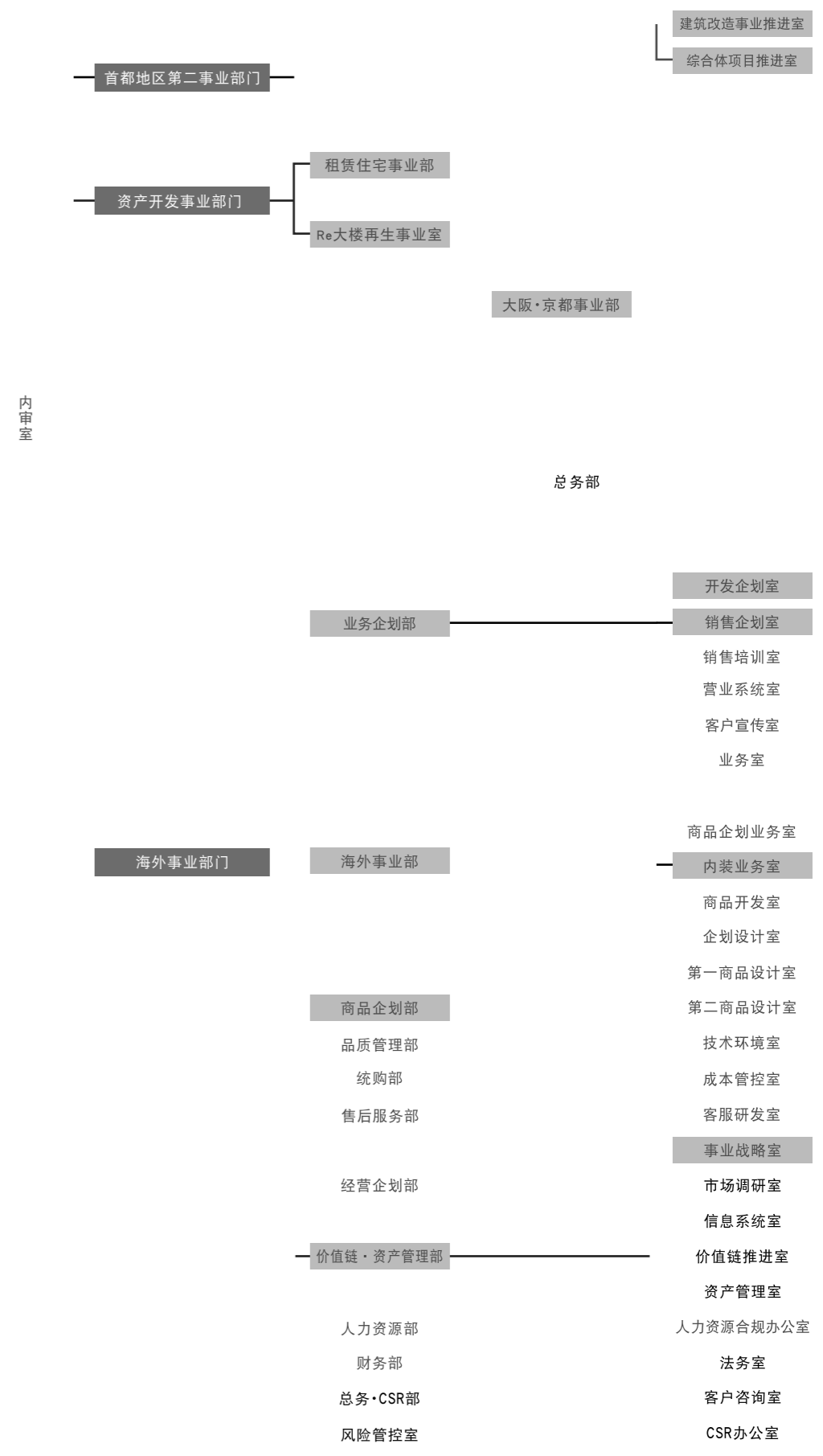


1890年	三菱公司购入丸之内原陆军省用地及神田三崎町练兵场土地(约35万3,000平米)	2008年	三菱地所株式会社与藤和不动产株式会社强化业务与资本合作
1937年	三菱地所株式会社成立 从三菱合资公司接受丸之内大厦及其用地所有权的转让、同时一并接受丸之内地区及其他土地地区的土地、物业经营权的转让		采用免震工法的大规模开发项目 “M.M. TOWERS FORESIS※”竣工(1,206户)
1953年	三菱地所株式会在东京、大阪两地证券交易所上市	2011年	三菱地所株式会社、 三菱地所Real Estate Services株式会社、 藤和不动产株式会社的住宅销售业务统和， 成立三菱地所residence株式会社发布新品牌 “The Parkhouse”的首批工程， 包括“The Parkhouse 大崎”及其他18个房产项目
1957年	藤和不动产株式会社成立		发布强化灾害对策标准
1964年	藤和不动产株式会社首项公寓建设项目 “藤丘公寓”竣工(24户)		成立了以公寓的签约客户和住户为对象的新会员组织 “三菱地所 Residence Club”
1969年	三菱地所株式会社的首项公寓建设项目 “赤坂PARK HOUSE”起售(67户)	2012年	创造住宅品质的“五只眼监控体系”及其他3项荣获最佳设计奖(Good Design Award)
1972年	为承担三菱地所株式会社的住宅销售部门工作，成立三菱地所住宅销售株式会社	2013年	发布城市中心区域的旗舰公寓系列 “The Parkhouse GRAN”
1976年	藤和不动产株式会社的首项SD系统(等价交换方式)公寓“藤和吹田Coop”起售(144户)		参与海外住宅开发业务
1986年	城市中心区域大规模公寓 “广尾Garden Hills※”竣工(1,183户)		发布独栋住宅系列“The Parkhouse STAGE”
1987年	藤和不动产株式会社的首项公团住宅的重建项目 “小瀑台公寓”竣工(81户)		参与翻修公寓业务
1993年	三菱地所株式会社“横滨地标大厦”竣工 三菱地所株式会社的大规模开发公寓 “PARK HOUSE多摩川”整体竣工(575户)		防灾对策基准模范公寓“The Parkhouse 晴海Towers Chronoresidence※”竣工(883户)
1995年	藤和不动产株式会社首项附带定期租地权公寓 “藤和田园调布Homes”起售(10户)	2014年	参与建成年数长的中小型建筑物再生事业“Re-Build”
2000年	与“Afternoon Tea”合作的大规模开发公寓 “Garden Cesia※”竣工(686户)	2015年	“The Parkhouse 西新宿Tower60”等共计3个项目首批获得“生物共生事业所认证(ABINC认证) [集合住宅版]” 从三菱地所株式会社承租租赁住宅业务
2002年	“丸之内大厦”开业		荣获优良设计百佳奖之 “The Parkhouse GRAN 千鸟之渊”竣工(69户)
2003年	三菱地所株式会社的附带定期租地权公寓 “银座Tower”竣工(180户) MM21 地区超高层公寓 “M.M.TOWERS※”竣工(862户)		最后一栋同润会公寓改建事业之 “The Parkhouse 上野”竣工(128户)
2005年	成功保留“保存林”(约2万5,500平米)，实现绿化面积65%的大规模公寓开发项目“Forton Hills※”起售(888户)	2016年	防灾街区整備事业 “The Parkhouse 品川荏原町※”竣工(55户)
2007年	“新丸之内大厦”开业 三菱地所住宅销售株式会社更名为三菱地所Real Estate Services株式会社		※共同开发项目



建筑改造事业推进室
综合体项目推进室

首都地区第二事业部门

资产开发事业部门

租赁住宅事业部

Re大楼再生事业室

大阪・京都事业部

内审室

总务部

业务企划部

开发企划室

销售企划室

销售培训室

营业系统室

客户宣传室

业务室

海外事业部门

海外事业部

商品企划业务室

内装业务室

商品开发室

企划设计室

第一商品设计室

第二商品设计室

技术环境室

成本管控室

客服研发室

事业战略室

市场调研室

信息系统室

价值链推进室

资产管理室

人力资源合规办公室

法务室

客户咨询室

CSR办公室

商品企划部

品质管理部

统购部

售后服务部

经营企划部

价值链・资产管理部

人力资源部

财务部

总务・CSR部

风险管控室